

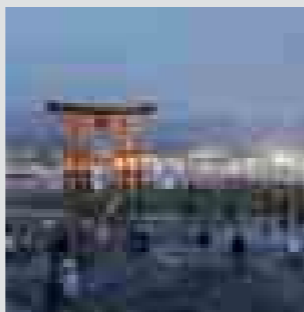
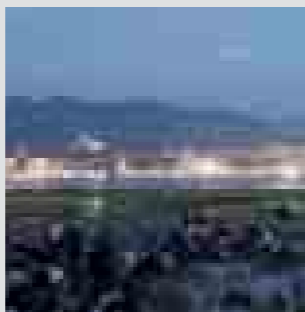
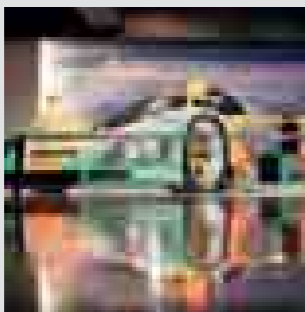
Mazda6



mazda



"CHI NON SI ARRENDE MAI,  
E ANELA ALL'ECCELLENZA  
PER MANTENERE UN  
ATTEGGIAMENTO  
POSITIVO, VIVE SECONDO  
LO SPIRITO DI HIROSHIMA"



"CON UN MOTORE  
COMPATTO  
E LEGGERO, UNA  
CARROZZERIA AGILE E UN  
DESIGN STRAORDINARIO,  
MIRIAMO A CREARE UN  
NUOVO STANDARD PER LE  
AUTOMOBILI."

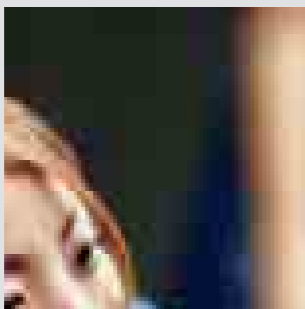
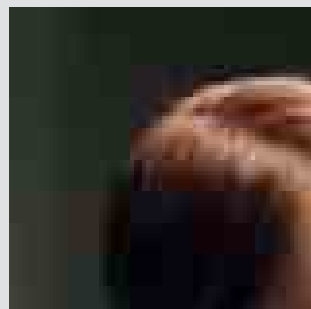
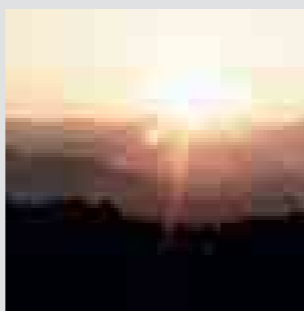


"MAZDA CONTINUERÀ A  
RACCOGLIERE LE SFIDE,  
PER OGNI SUO OBIETTIVO.  
CONTINUEREMO A FARE  
LE COSE IN MODO  
DIVERSO."

**MASAHIRO MORO**  
EXECUTIVE OFFICER,  
MAZDA GIAPPONE.

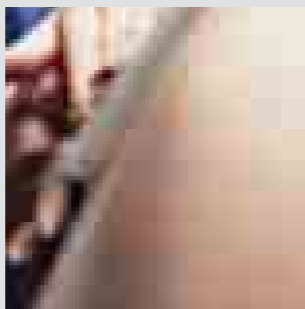
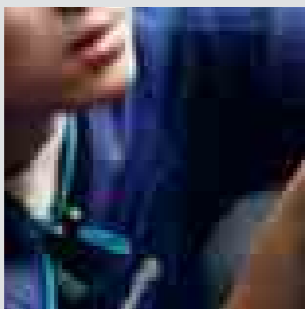
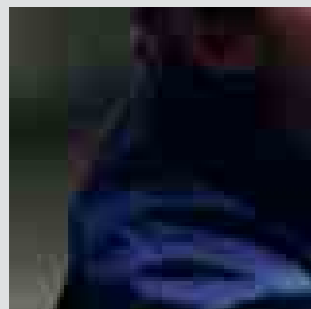


**SEGUI LE STORIE SU MAZDA.IT**



"NONOSTANTE I PROGRESSI TECNOLOGICI, I COMPUTER  
E GLI ALTRI MEZZI SCIENTIFICI RIESCONO AD ARRIVARE  
SOLO FINO A UN CERTO PUNTO. MA, ALLA FINE, TUTTO  
DIPENDE DAI PRODUTTORI DI AUTO E DALLA SENSIBILITÀ  
DELLE PERSONE."

**HIROTAKA KANAZAWA**  
MANAGING EXECUTIVE OFFICER, MAZDA GIAPPONE.



## ***DISTINZIONE***

Cerchi un'auto divertente da guidare, ma che ti assicuri anche consumi ridotti e produca minime emissioni?  
Dai un'occhiata alla Mazda6. Gli indizi chiave ci sono tutti. Il modo in cui le linee scorrono lungo la vettura.  
I materiali utilizzati. L'ampia carreggiata e la linea atletica e muscolosa. Sceglina una e provala. Guarda  
come risponde in modo dinamico e scattante sulla strada. E mentre ne stai apprezzando le  
prestazioni, considera la combinazione di eccellenza aerodinamica e tecnologia all'avanguardia  
del motore che permette alla Mazda6 di sviluppare sino a 5,2 l/100 km\* con emissioni  
Euro V su tutti i modelli. Potrebbe essere quello che stai cercando?





## *MAGGIOR EFFICIENZA*

Hai mai provato a camminare restando dritto con un forte vento? Difficile, vero? Lo stesso accade alle auto. Se un'auto non dispone di una buona aerodinamica, deve costantemente farsi strada tra l'aria. Ciò comporta un maggior consumo di carburante e un deterioramento delle prestazioni. Mazda6 non ha questo problema. Il suo design aerodinamico garantisce un coefficiente di penetrazione aerodinamica leader della categoria, che le consente di fendere l'aria perfettamente aumentando così la stabilità sul rettilineo.

## *PIENO CONTROLLO*

Curve. Tornanti. Percorsi tortuosi. Noi li amiamo. E amiamo costruire auto che li amino. Ecco perché Mazda6 dispone di sospensione anteriore a doppio braccio trasversale oscillante, caratteristica tipica delle auto sportive, e di una sospensione posteriore multi-link combinata con il servosterzo elettrico, che le consente di avanzare dolcemente, curva dopo curva, con un superbo comfort di marcia, eccezionale aderenza e precisa risposta ai comandi del volante, del freno e dell'acceleratore.



### **Servosterzo elettrico (EPAS)**

L'EPAS regola lo sforzo necessario alla sterzata proporzionalmente alla velocità di marcia. Alle basse velocità lo sforzo richiesto è minimo; a velocità più sostenute il coefficiente di assistenza si riduce, rendendo lo sterzo più pesante e pertanto molto preciso. Inoltre, l'EPAS contribuisce a ridurre le emissioni e migliora l'efficienza dei consumi.

### **Scocca in acciaio ad alta resistenza**

Oltre alla sicurezza nella frenata e al peso ridotto, la scocca in acciaio ad alta resistenza fornisce una base solida per il telaio e lo sterzo. Ciò rende la Mazda6 facile da guidare e allo stesso tempo più sicura.

# RESPONSABILITÀ

La Mazda6 dimostra che puoi godere di una guida dinamica nel rispetto dell'ambiente. Tutti i motori rispondono ai rigidi standard delle emissioni Euro5 garantendo sempre prestazioni ai vertici della categoria. I fluidi cambi manuali a cinque e a sei marce, oltre al cambio automatico Activematic a cinque marce, si combinano con i motori ad alta efficienza di Mazda6 per aumentare la precisione di guida e ridurre il consumo di carburante, producendo al contempo cambi rapidi e senza sforzo.

## 2.0 MZR DISI

Il motore benzina da 2.0 litri si avvale del sistema ad iniezione diretta DISI (Direct Injection Spark Ignition) tecnologicamente avanzata che inietta carburante direttamente nel cilindro, consentendo un rapporto di compressione più elevato rispetto a quello abituale. Ciò permette di ottenere potenza e coppia fluida e flessibile, con maggiore efficienza e minori emissioni di CO<sub>2</sub>.

## 2.2 MT diesel

Disponibile con 95 kW (129 CV), 120 kW (163 CV) e 132 kW (180 CV), il motore diesel da 2.2 litri dispone di un compatto turbocompressore e iniezione multi-point per una migliore accelerazione, maggiore coppia con un minor numero di giri, riduzione dei consumi fino a 5,2 l/100 km\*\* ed emissioni di anidride carbonica di 133 g/km\*\*.

## Emissioni Euro V

Ogni motore della gamma Mazda6 riflette il nostro impegno per la protezione dell'ambiente e il rispetto delle più recenti norme Euro V.



# FASCINO

La tecnologia sta trasformando il modo in cui guidiamo. E la Mazda6 ne rappresenta uno dei migliori esempi.

Nuove idee intelligenti, come i fari Bi-Xenon, migliorano notevolmente la visibilità della strada così da permettere una pronta reazione a potenziali situazioni pericolose con grande anticipo. Inoltre il sistema

AFS (sistema di fari adattativi), illuminando dinamicamente la strada, garantisce una migliore visibilità in curva. Gli indicatori Smart Turn consentono al guidatore di far lampeggiare 3 volte gli indicatori di svolta con un semplice tocco della leva delle luci di direzione.

Singolarmente, ognuna di queste innovazioni è molto valida. Nel complesso, rappresentano qualcosa di geniale.



#### Sistema di fari adattativi (AFS)

Aumentano la visibilità facendo ruotare i fari anteriori a destra o sinistra di 15 gradi, per illuminare l'area all'interno di una curva non coperta dai fasci superiori e inferiori. L'AFS è di serie con fari Bi-Xenon sulla Mazda6.

#### Fari Bi-Xenon

Illuminano la strada con una profondità maggiore rispetto ai fari anteriori tradizionali. Includono il sistema di fari adattivi (AFS) di serie.



## *EMPATIA*

Dal momento in cui scivoli sul sedile di guida, capisci che la Mazda6 ha qualcosa di diverso. Qualcosa di eccitante. Qualcosa di divertente. Puoi vederlo da caratteristiche come l'illuminazione sequenziale della plancia "welcome mode illumination", e nella versione sport anche con i comandi "blackout" con illuminazione rosso / blu. È chiaro dal design dei comandi sul volante di facile utilizzo per funzioni chiave quali l'audio e il cruise control e nel contrasto tra nero lucido e cromato. Persino la breve distanza tra il volante e la leva della selezione delle marce, per un cambio più facile e rapido, contribuisce a dar vita a una fondamentale empatia tra auto e guidatore.

*RELAX*

Gli interni della Mazda6 mostrano una speciale fusione fra stile sportivo ed elementi studiati per farti sentire immediatamente a tuo agio. Con ampio spazio per le gambe del guidatore e dei passeggeri oltre ai sedili in pelle e riscaldabili, di serie sulle versioni Luxury e Sport, la Mazda6 ti farà sentire riposato alla fine di un lungo viaggio, così come lo eri all'inizio. Anzi, all'arrivo sarà difficile trovare un buon motivo per scendere dall'auto.



## SEMPRE IN CONTATTO

È sempre importante restare in contatto – e non solo con le informazioni vitali sulle prestazioni della vettura. Ecco perché abbiamo trasformato la Mazda6 in un centro mobile di intrattenimento, navigazione e comunicazione altamente tecnologico. In base al modello e alle opzioni scelte, puoi lasciarti portare a destinazione, ascoltare musica con la stessa qualità di una sala da concerti o parlare al telefono con gli amici in tutta sicurezza mentre sei al volante.

Immagine principale:

Strumentazione "blackout"  
Comandi più chiari per una migliore visibilità con illuminazione rossa / blu ad alta precisione completata da anelli con effetto metallico.

1 Navigatore satellitare

2 Comandi al volante

3 Bluetooth®

4 Presa ausiliare e presa alimentazione





## INTRATTENIMENTO

Per rendere l'esperienza di guida ancora più coinvolgente, la Mazda6 Luxury e Sport sono equipaggiate con l'impianto audio Bose® con otto altoparlanti, ottimizzato per l'abitacolo della Mazda6 in modo da riprodurre la musica con la potenza e l'emozione di un concerto dal vivo. La tecnologia di compensazione del rumore AudioPilot® contribuisce a proteggere l'ascolto dagli effetti indesiderati del suono esterno durante l'andatura sostenuta del veicolo.

### Otto altoparlanti ad alte prestazioni

- Un altoparlante centrale al neodimio da 8 cm, per le frequenze medio-alte, inserito nel quadro strumenti
- Due tweeter da 4 cm nei pannelli dello specchietto retrovisore
- Due altoparlanti al neodimio da 16,5 cm, per le frequenze medio-basse, inseriti nelle porte anteriori
- Due altoparlanti al neodimio da 16,5 cm, per le frequenze medio-basse, inseriti nelle porte posteriori
- Woofer Richbass(R) da 13 cm in un compartimento per bassi da 10 litri, appositamente progettato nel vano della ruota di scorta (due volumi / wagon)\*

### Elettronica del sistema

- Amplificatore digitale montato sotto il sedile del guidatore. Include elaborazione dei segnali digitali Bose® con tecnologia di compensazione del rumore AudioPilot® e sei canali di equalizzazione personalizzata
- Un microfono AudioPilot® montato sul quadro strumenti regola il livello di rumore all'interno

\*Nella berlina, il compartimento per bassi è sostituito da un woofer Nd® da 23 cm nel portabagagli.

# SICUREZZA

Prevenire è meglio che curare, ecco perché la Mazda6 incorpora così tanti elementi progettati, prima di tutto, per aiutare a evitare incidenti. Questi includono il controllo dinamico della stabilità (DSC), il sistema antibloccaggio (ABS) e il sistema di fari adattivi (AFS). Ma nessuna di queste caratteristiche rappresenta una garanzia, per questo la Mazda6 offre anche una scocca in acciaio ad alta resistenza con zone ad assorbimento di energia e una rigida cellula abitativa indeformabile per i passeggeri, oltre a pretensionatori delle cinture di sicurezza anteriori e una serie completa di airbag.

## Segnalazione di arresto per le frenate di emergenza (ESS)

In caso di brusca frenata, le luci di emergenza iniziano a lampeggiare automaticamente per avvertire le auto che seguono della frenata improvvisa.

## Sistema antibloccaggio ABS

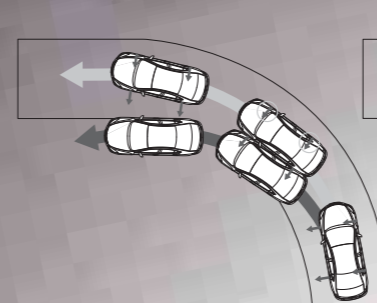
L'ABS lavora insieme al sistema di ripartizione elettronica della forza frenante (EBD) per ottimizzare la frenata e permetterti di mantenere sempre il controllo della vettura, anche con fondo bagnato o sulla neve.

## Assistenza per partenze in salita

Utilizza la funzione di controllo del freno all'interno del sistema DSC per mantenere stazionaria la Mazda6 quando è ferma su un piano inclinato, in modo da poter ripartire evitando di utilizzare il freno a mano.

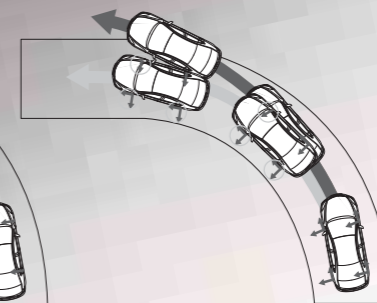
## Airbag

La Mazda6 è dotata di airbag anteriori per guidatore e passeggero, airbag laterali anteriori e airbag laterali a tendina anteriori e posteriori, per una migliore protezione dei passeggeri.

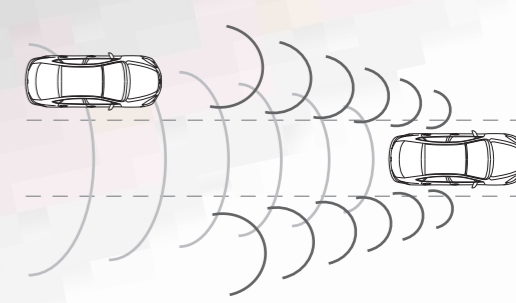


## Dispositivo di controllo della stabilità (DSC)

Il DSC migliora la stabilità nelle situazioni critiche di guida, indipendentemente dalla qualità del fondo stradale. Il sistema, funzionando con l'ABS, riduce la potenza del motore quando necessario e regola attentamente la pressione del freno sulla ruota, assicurando che l'auto possa superare curve oppure ostacoli senza dover sovrasterzare o sottosterzare, mantenendo la



massima trazione e stabilità. Il sistema di controllo della trazione (TCS) fa in modo che le ruote non girino a vuoto su superfici instabili; interviene, ad esempio, regolando la coppia del motore, fino a quando la vettura non supera la velocità di 30 km/h.



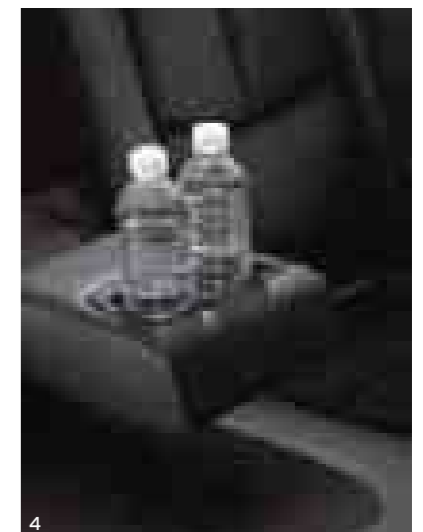
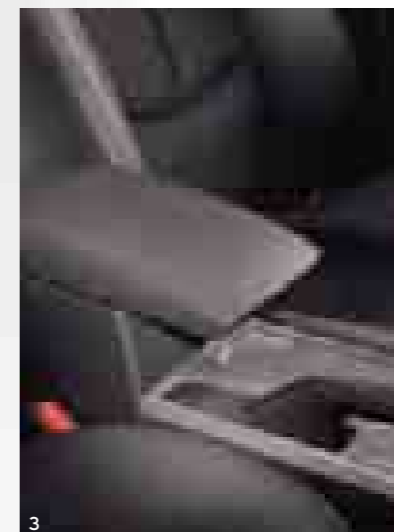
## Sistema di monitoraggio posteriore del veicolo (RVM)

RVM ti avverte di un veicolo che entra nell'area di rilevamento posteriore attivando una luce di avvertimento montata sullo specchietto retrovisore esterno sui lati della vettura. Azionando, poi, l'indicatore prima di svoltare in quella direzione, la luce di avvertimento inizia a lampeggiare insieme a un allarme sonoro.

# VERSATILITÀ

Semplicemente sganciando una delle levette poste ai lati dell'area di carico, è possibile abbattere il corrispondente sedile posteriore grazie al sistema Karakuri e ottenere uno spazio completamente piano per i bagagli. Il modello wagon è provvisto di telo copribagagli che si alza o si abbassa contemporaneamente all'apertura o alla chiusura del portellone.

- 1 Sedili posteriori 60/40 completamente abbattibili**  
Aumenta lo spazio dell'area di carico e lascia spazio a uno o due sedili posteriori per passeggero.
- 2 Bagagliaio**  
La Mazda6 è stata progettata per offrire uno spazioso portabagagli e la wagon, in particolare, offre sino a 1.751 litri di spazio utile per i bagagli.
- 3 Bracciolo centrale anteriore scorrevole**  
Progettato per fare in modo che i viaggi più lunghi sembrino più brevi.
- 4 Bracciolo centrale posteriore**  
I portabicchieri aggiungono un tocco di praticità al bracciolo centrale posteriore a scomparsa.



# PER CHI È ESIGENTE

Stai optando per la berlina o la wagon? Benzina o diesel? E quale dei cinque diversi livelli di rivestimento soddisfa al meglio la tua personalità? Queste sono decisioni difficili. Ma belle da prendere...

## *MAZDA6*

- Cerchi in acciaio da 16"
- Radio CD / MP3 + 4 altoparlanti
- Climatizzatore manuale
- Alzacristalli elettrici anteriori e posteriori
- Dispositivo di controllo della stabilità (DSC)
- ESS (Sistema di accensione automatica delle luci di emergenza in caso di brusca frenata)
- Retrovisori esterni regolabili elettricamente

## *MAZDA6 EXPERIENCE*

Oltre alla dotazione Mazda6:

- Cerchi in lega da 16"
- Climatizzatore automatico bizona
- Cruise control e computer di bordo
- Barre longitudinali sul tetto
- Sensori luce / pioggia
- Fendinebbia anteriori
- Radio CD / MP3 + 6 altoparlanti + presa AUX con comandi al volante

## *MAZDA6 EXECUTIVE*

Oltre alla dotazione Mazda6 Experience:

- Cerchi in lega da 17"
- Caricatore CD da 6 dischi / MP3 con sei altoparlanti
- Assistenza per partenze in salita (non disponibile su versioni con cambio automatico)
- Sensori di parcheggio anteriori e posteriori
- Retrovisori esterni ripiegabili elettricamente

## *MAZDA6 LUXURY*

Oltre alla dotazione Mazda6 Executive:

- Interni in pelle con sedili anteriori riscaldabili
- Sedili anteriori regolabili elettricamente
- Sedile guidatore con memoria
- Rear Vehicle Monitoring System (RVM)
- Sensore pressione pneumatici
- Bluetooth®
- Fari anteriori Bi-Xenon adattativi AFS
- Bose Sound System

## *MAZDA6 SPORT*

Oltre alla dotazione Mazda6 Luxury:

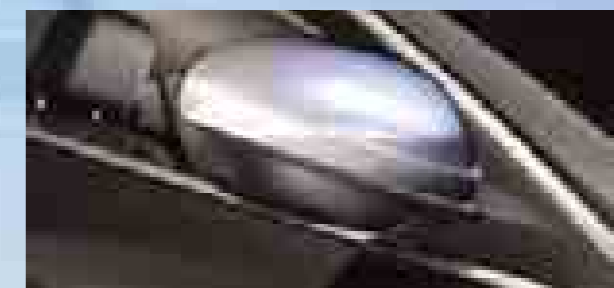
- Cerchi in lega da 18"
- Strumentazione "blackout" colori rosso / blu
- Smart Key + Alarm System
- Privacy Glasses
- Pedaliera in alluminio
- Sport Appearance Pack

## *PERSONALIZZAZIONE*

La scelta di una Mazda6 dimostra che sei unico. E l'ampia gamma di accessori Mazda offre l'opportunità di rendere la tua Mazda6 unica come te. Gli accessori in questa pagina offrono una breve panoramica di quanto disponibile, da quelli che ne trasformano l'aspetto, sia all'interno sia all'esterno, a quelli che ne migliorano versatilità e funzionalità. Dai un'occhiata alla brochure di accessori Mazda o rivolgiti al concessionario per ulteriori dettagli.



Spoiler posteriore "Sport" – wagon.



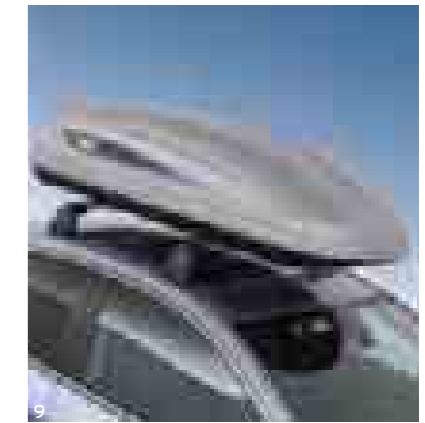
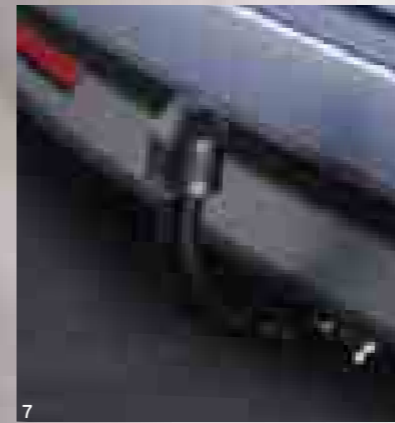
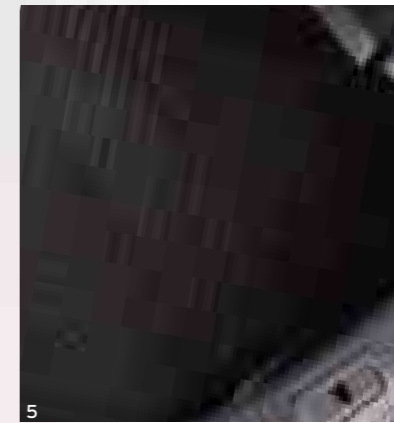
Copertura specchietti retrovisori esterni cromati.

## PERSONALIZZAZIONE

I cerchi in lega della Mazda6 sono una forte espressione della sua personalità. In linea con la nostra strategia al grammo di riduzione del peso, combinano potenza e peso estremamente leggero e, come conseguenza della nostra maniacale attenzione per ogni dettaglio, sono stati forgiati appositamente per ridurre l'accumulo di polvere dei freni ed il più rapido raffreddamento dei dischi.

- |   |   |   |  |
|---|---|---|--|
| 1 | Cerchi in lega da 16" (Mazda6 Experience)         | 6 | Cerchi in lega da 18" (Mazda6 Sport)                             |
| 2 | Cerchi in lega da 16" (accessorio)                | 7 | Cerchi in lega da 18" (accessorio)                               |
| 3 | Cerchi in lega da 17" (Mazda6 Executive e Luxury) | 8 | Cerchi in lega da 18" con finitura titanio satinato (accessorio) |
| 4 | Cerchi in lega da 17" (accessorio)                | 9 | Cerchi in lega da 18" con finitura titanio (accessorio)          |
| 5 | Cerchi in lega da 17" satinato (accessorio)       |   |  |





- 1 Tappetini Luxury
- 2 Tappetino bagagliaio con protezione paraurti posteriore (wagon)
- 3 Organizer bagagliaio
- 4 Sistema portaoggetti bagagliaio
- 5 Tappetino bagagliaio
- 6 Rete protezione cani in acciaio
- 7 Gancio di traino amovibile
- 8 Portabiciclette per gancio traino
- 9 Sistemi portapacchi (portapacchi illustrato di tipo corto)
- 10 Kit Bluetooth®
- 11 Modulo interazione iPod
- 12 Sistema integrato di navigazione Pioneer



## CARATTERISTICHE MECCANICHE

### Motori:

1.8 MZR benzina ■ 1.798 cc, 4 cilindri in linea, 16 valvole, doppio albero a camme in testa che sviluppa 88 kW (120 CV) a 5.500 giri/min. e 165 Nm a 4.300 giri/min.

- Emissioni di CO<sub>2</sub> pari a 152-154 g/km (normativa Euro 5).
- Alternatore – 12V-100A.

2.0 MZR benzina ■ 1.999 cc, 4 cilindri in linea, 16 valvole, doppio albero a camme in testa che sviluppa 114 kW (155 CV) a 6.200 giri/min. e 193 Nm a 4.500 giri/min.

- Emissioni di CO<sub>2</sub> pari a 159-161 g/km (normativa Euro 5).
- DISI (Direct Injection Spark Ignition).
- Batteria – 55D23L.
- Alternatore – 12V-100A.

2.0 MZR benzina cambio automatico ■ 1.999 cc, 4 cilindri in linea, 16 valvole, doppio albero a camme in testa che sviluppa 114 kW (155 CV) a 6.200 giri/min. e 193 Nm a 4.500 giri/min.

- Emissioni di CO<sub>2</sub> pari a 176-178 g/km (normativa Euro 5).
- DISI (Direct Injection Spark Ignition).
- Batteria – 55D23L.
- Alternatore – 12V-100A.

2.2 Diesel 129 CV ■ 2.183 cc diesel, che sviluppa 95 kW (129 CV) a 3.500 giri/min. e 340 Nm a 1.800 giri/min.

- Emissioni di CO<sub>2</sub> pari a 133-135 g/km (Euro 5).
- Iniezione multi-point.
- Batteria – 95D31L.
- Alternatore – 12V-100A.
- Filtro anti-particolato diesel (DPF) con struttura a matrice del supporto ceramico.

2.2 Diesel 163 CV ■ 2.183 cc diesel, che sviluppa 120 kW (163 CV) a 3.500 giri/min. e 360 Nm a 1.800 giri/min.

- Emissioni di CO<sub>2</sub> pari a 140-141 g/km (Euro 5).
- Iniezione multi-point.
- Batteria – 95D31L.
- Alternatore – 12V-100A.
- Filtro anti-particolato diesel (DPF) con struttura a matrice del supporto ceramico.

2.2 Diesel 180 CV ■ 2.183 cc diesel, che sviluppa 132 kW (180 CV) a 3.500 giri/min. e 400 Nm a 1.800 giri/min.

- Emissioni di CO<sub>2</sub> pari a 141 g/km (Euro 5).
- Iniezione multi-point.
- Batteria – 95D31L.
- Alternatore – 12V-100A.
- Filtro anti-particolato diesel (DPF) con struttura a matrice del supporto ceramico.

### Cambi:

- Manuale a sei marce o cinque marce (motore 1.8).
- Activematic a cinque marce (optional sul motore 2.0 MZR) con possibilità di scelta tra utilizzo automatico o manuale.

### Carrozzeria:

- Carrozzeria rigida e resistente alle torsioni, interamente in acciaio, con zone di deformazione programmata anteriori e posteriori, cellula abitativa indeformabile con protezione dall'impatto laterale incorporata nelle portiere.
- MAIDAS (Sistema Mazda avanzato di distribuzione ed assorbimento dell'energia negli impatti), progettato per assicurare lo spazio critico interno in caso di incidente.
- Dispositivo supplementare per la sicurezza passiva (SRS) comprensivo di centralina di controllo con sensori di impatto, cinture di sicurezza con pretensionatori, meccanismi di limitazione del carico e sistema airbag.

### Telaio e sospensioni:

- Anteriori: sospensioni a ruote indipendenti con montanti MacPherson, sistema di montaggio in gomma a 4 punti e boccole idrauliche.
- Posteriori: sospensioni multi-link "E-type" con ammortizzatori monotubo e molle ribassate per massimizzare lo spazio del portabagagli.

### Impianto frenante:

- Impianto idraulico con doppio circuito a "X" e servofreno idraulico.
- Sistema antibloccaggio ABS con sistema di ripartizione elettronica della forza frenante (EBD) e assistenza alla frenata di emergenza (EBA).
- Anteriori: freni a disco ventilato da 299 mm.
- Posteriori: freni a disco da 280 mm.

## MODELLI DISPONIBILI E DATI TECNICI

Modelli disponibili	1.8 MZR	2.0 MZR	2.0 MZR Automatico	2.2 DE MT (129 CV)	2.2 DE MT (163 CV)	2.2 DE MT (180 CV)
Berlina:						
Mazda6	■	–	–	■	–	–
Mazda6 Experience	■	–	–	■	–	–
Mazda6 Executive	–	■	■	–	■	–
Mazda6 Luxury	–	■	■	–	■	–
Wagon:						
Mazda6	■	–	–	■	–	–
Mazda6 Experience	■	–	–	■	–	–
Mazda6 Executive	–	■	■	–	■	–
Mazda6 Luxury	–	■	■	–	■	–
Mazda6 Sport	–	–	–	–	–	■

■ = disponibile

### Motorizzazioni

Cilindrata (cc)	1798	1999	1999	2183	2183	2183
Alesaggio x corsa (mm)	83,0 x 83,1	87,5 x 83,1	87,5 x 83,1	86,0 x 94,0	86,0 x 94,0	86,0 x 94,0
Valvole per cilindro	4	4	4	4	4	4
Potenza massima (kW (CV) / giri/min.)	88 (120) / 5500	114 (155) / 6200	114 (155) / 6200	95 (129) / 3500	120 (163) / 3500	132 (180) / 3500
Coppia massima (Nm / giri/min.)	165 / 4300	193 / 4500	193 / 4500	340 / 1800	360 / 1800	400 / 1800
Rapporto di compressione	10,8	11,2	11,2	16,1	16,3	16,3

### Cambio

Tipo	Manuale a cinque marce	Manuale a sei marce	Automatico a cinque marce	Manuale a sei marce	Manuale a sei marce	Manuale a sei marce
Rapporto di trasmissione:						
1 <sup>a</sup>	3.666	3.454	3.620	3.818	3.538	3.538
2 <sup>a</sup>	2.059	1.842	1.925	1.913	1.913	1.913
3 <sup>a</sup>	1.310	1.233	1.285	1.218	1.218	1.218
4 <sup>a</sup>	0.970	0.914	0.933	0.880	0.880	0.880
5 <sup>a</sup>	0.755	0.795	0.692	0.809	0.809	0.809
6 <sup>a</sup>	–	0.680	–	0.711	0.711	0.711
Retromarcia	3.166	3.198	3.405	4.139	3.831	3.831
Rapporto di trasmissione finale	4.105	4.388	3.863	3.421 / 2.954	3.611 / 3.095	3.611 / 3.095

### Sterzo

Scatola dello sterzo	----- Servosterzo elettrico (EPAS) con pignone e cremagliera -----					
Diametro minimo di sterzata (da parete a parete) (m)	11,8	11,8	11,8	11,8	11,8	11,8

### Prestazione e consumi

Berlina	1.8 MZR	2.0 MZR	2.0 MZR Automatico	2.2 DE MT (129 CV)	2.2 DE MT (163 CV)	2.2 DE MT (180 CV)
Accelerazione (0-100 km/h in sec)	11,4	10,0	10,9	10,7	8,9	–
Velocità massima (km/h)	196	217	208	195	212	–
Consumo di carburante (l/100 km) <sup>9</sup> :						
percorso urbano	9,3	9,6	10,7	6,6	6,9	–
percorso extra urbano	5,0	5,3	5,8	4,4	4,5	–
percorso combinato	6,6	6,9	7,6	5,2	5,4	–
Emissioni di CO <sub>2</sub> (g/km) <sup>9</sup>	152	159	176	133	140	–
Conformità normativa europea	Euro 5	Euro 5	Euro 5	Euro 5	Euro 5	–
Carburante consigliato	----- Senza piombo 95 RON -----			--- Indice di cetano >43 ---		–
Capacità del serbatoio (litri)	64	64	64	64	64	–

### Wagon

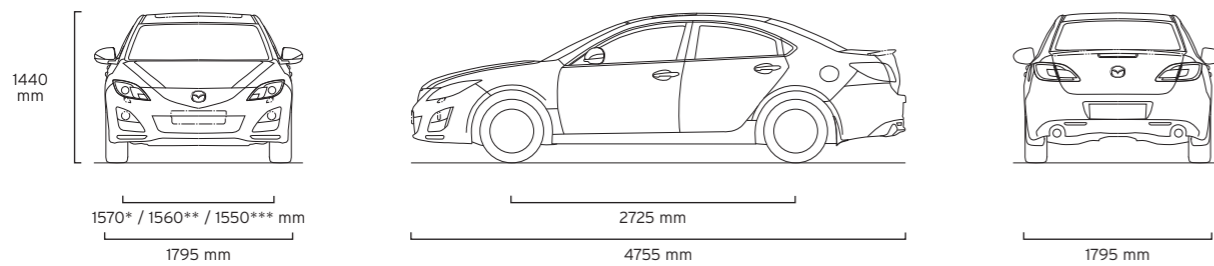
Wagon	1.8 MZR	2.0 MZR	2.0 MZR Automatico	2.2 DE MT (129 CV)	2.2 DE MT (163 CV)	2.2 DE MT (180 CV)
Accelerazione (0-100 km/h in sec)	11,8	10,4	11,3	10,9	9,2	8,7
Velocità massima (km/h)	190	211	202	193	211	216
Consumo di carburante (l/100 km) <sup>9</sup> :						
percorso urbano	9,5	9,7	10,7	6,6	6,9	6,9
percorso extra urbano	5,2	5,4	5,8	4,4	4,5	4,5
percorso combinato	6,7	7,0	7,7	5,2	5,4	5,4
Emissioni di CO <sub>2</sub> (g/km) <sup>9</sup>	154	161	178	135	141	141
Conformità normativa europea	Euro 5	Euro 5	Euro 5	Euro 5	Euro 5	Euro 5
Carburante consigliato	----- Senza piombo 95 RON -----			----- Indice di cetano >43 -----		–
Capacità del serbatoio (litri)	64	64	64	64	64	64

<sup>9</sup> Consumo di carburante ed emissioni di CO<sub>2</sub> conforme a 80/1268 EWG (1999/100/CE).

## DATI TECNICI

Dimensioni e pesi Berlina	1.8 MZR	2.0 MZR	2.0 MZR Automatico	2.2 DE MT (129 CV)	2.2 DE MT (163 CV)
Lunghezza totale / larghezza totale / altezza totale (mm)	----- 4755 / 1795 / 1440 -----				
Altezza minima da terra tra gli assi - senza carico (mm)	165	165	165	165	165
Carreggiata anteriore / carreggiata posteriore (mm)	----- 1570* / 1560** / 1550*** -----				
Interasse (mm)	2725	2725	2725	2725	2725
Spazio anteriore per testa / gambe / spalle (mm)	----- 1001 / 1079 / 1430 -----				
Spazio posteriore per testa / gambe / spalle (mm)	----- 955 / 947 / 1410 -----				
Volume di carico, in conformità a VDA (l)	519	519	519	519	519
Diametro disco ventilato anteriore (mm)	299	299	299	299	299
Diametro disco posteriore (mm)	280	280	280	280	280
Peso a vuoto (kg) incluso il guidatore (75 kg) (min.)	1370	1400	1425	1510	1510
Massa complessiva del veicolo (kg)	1885	1915	1940	2015	2015
Distribuzione dei carichi sugli assi anteriore / posteriore (kg)	1005 / 980	1025 / 990	1025 / 985	1170 / 985	1180 / 985
Capacità di traino (kg): pendenza 8%	1500	1700	1700	1600	1800
pendenza 12%	1300	1500	1500	1400	1600
Carico massimo del tetto (kg)	100	100	100	100	100

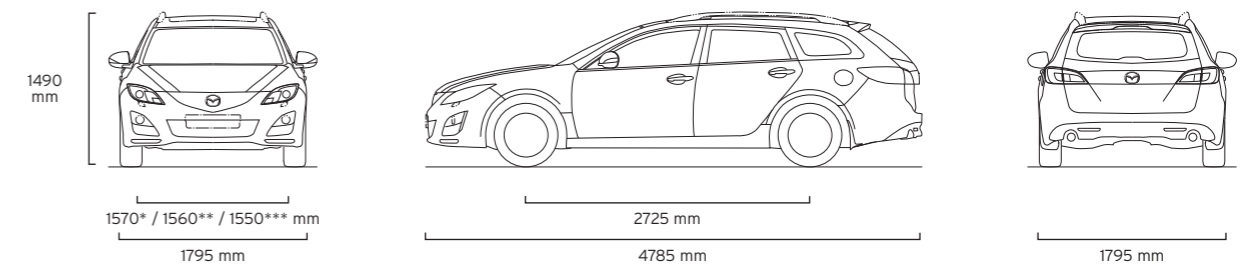
\*Con pneumatici 16x6; \*\*Con pneumatici 16x6,5; \*\*\*Con pneumatici 17"/18".



## DATI TECNICI

Dimensioni e pesi Wagon	1.8 MZR	2.0 MZR	2.0 MZR Automatico	2.2 DE MT (129 CV)	2.2 DE MT (163 CV)	2.2 DE MT (180 CV)
Lunghezza totale / larghezza totale / altezza totale (mm)	----- 4785 / 1795 / 1490 -----					
Altezza minima da terra tra gli assi - senza carico (mm)	165	165	165	165	165	165
Carreggiata anteriore / carreggiata posteriore (mm)	----- 1570* / 1560** / 1550*** -----					
Interasse (mm)	2725	2725	2725	2725	2725	2725
Spazio anteriore per testa / gambe / spalle (mm)	----- 1001 / 1079 / 1430 -----					
Spazio posteriore per testa / gambe / spalle (mm)	----- 990 / 947 / 1410 -----					
Volume di carico, in conformità a VDA (l): Modalità 5 sedili (fino alla linea della cintura)	519	519	519	519	519	519
Modalità 2 sedili (fino al tetto)	1751	1751	1751	1751	1751	1751
Diametro disco ventilato anteriore (mm)	299	299	299	299	299	299
Diametro disco posteriore (mm)	280	280	280	280	280	280
Peso a vuoto (kg) incluso il guidatore (75 kg) (min.)	1425	1465	1480	1565	1575	1575
Massa complessiva del veicolo (kg)	1965	2000	2030	2135	2145	2145
Distribuzione dei carichi sugli assi anteriore / posteriore (kg)	990 / 1075	1020 / 1080	1045 / 1045	1155 / 1075	1165 / 1075	1165 / 1075
Capacità di traino (kg): pendenza 8%	1500	1700	1700	1600	1800	1800
pendenza 12%	1300	1500	1500	1400	1600	1600
Carico massimo del tetto (kg)	100	100	100	100	100	100

\*Con pneumatici 16x6; \*\*Con pneumatici 16x6,5; \*\*\*Con pneumatici 17"/18".



## EQUIPAGGIAMENTO

Protezione e sicurezza	Mazda6	Mazda6 Experience	Mazda6 Executive	Mazda6 Luxury	Mazda6 Sport
MAIDAS (sistema avanzato di distribuzione ed assorbimento dell'energia negli impatti) struttura del telaio a tripla H per proteggere gli occupanti dalle forze dell'impatto	●	●	●	●	●
Dispositivo supplementare per la sicurezza passiva (SRS) - Centralina di controllo con sensori di impatto, cinture di sicurezza anteriori con pretensionatori, meccanismi di limitazione del carico e airbag anteriore per guidatore e passeggero	●	●	●	●	●
Sistema antibloccaggio (ABS) con sistema di ripartizione elettronica della forza frenante (EBD) e assistenza alla frenata di emergenza (EBA)	●	●	●	●	●
Controllo dinamico della stabilità (DSC) e sistema di controllo della trazione (TCS)	●	●	●	●	●
Sistema di monitoraggio posteriore del veicolo (RVM): Sistema radar che combina l'assistenza al cambio di corsia posteriore al monitoraggio dei punti ciechi	-	-	-	●	●
Airbag anteriori per guidatore e passeggero	●	●	●	●	●
Airbag anteriori laterali	●	●	●	●	●
Airbag a tendina anteriori e posteriori	●	●	●	●	●
Interruttore di disinserimento airbag passeggero	●	●	●	●	●
Pedale del freno di sicurezza per la riduzione del pericolo di intrusione dopo un impatto	●	●	●	●	●
Sedili anteriori con sistema di protezione dal colpo di frusta	●	●	●	●	●
Poggiatesta attivi: Sedili anteriori	●	●	●	●	●
Segnalatore di cinture sicurezza (sedili guidatore e passeggero anteriori)	●	●	●	●	●
Cinture di sicurezza: 2 cinture anteriori a 3 punti di ancoraggio con pretensionatore e meccanismo di limitazione del carico, regolabile in altezza	●	●	●	●	●
Posteriore, a tre punti di ancoraggio (ELR) x 3	●	●	●	●	●
Pretensionatore	●	●	●	●	●
Ancoraggi ISOFIX per seggiolini per bambini	●	●	●	●	●
Seggiolino per bambini e neonati: Seggiolino per bambini, 1a fascia d'età	○A	○A	○A	○A	○A
Seggiolino per bambini, 2a fascia d'età ISOFIX	○A	○A	○A	○A	○A
Seggiolino per bambini, 3a fascia d'età	○A	○A	○A	○A	○A
Antifurto Immobilizer	●	●	●	●	●
Impianto antifurto: Con sensore ad ultrasuoni	○A	○A	○A	○A	●

● = di serie; ○A = Accessorio opzionale a costo aggiuntivo.

## EQUIPAGGIAMENTO

Caratteristiche esterne	Mazda6	Mazda6 Experience	Mazda6 Executive	Mazda6 Luxury	Mazda6 Sport
Pneumatici e cerchi: 205/60 R16 con cerchi in acciaio da 16"	●	-	-	-	-
205/60 R16 con cerchi in lega da 16"	-	●	-	-	-
205/60 R16 con cerchi in lega da 16" design	○A	○A	○A	○A	○A
215/50 R17 con cerchi in lega da 17"	-	-	●	●	-
215/50 R17 con cerchi in lega da 17" design	○A	○A	○A	○A	○A
225/45 R18 con cerchi in lega da 18"	-	-	-	-	●
225/45 R18 con cerchi in lega da 18" design	○A	○A	○A	○A	○A
225/45 R18 con cerchi in lega da 18" con finitura titanio patinato	○A	○A	○A	○A	○A
225/45 R18 con cerchi in lega da 18" con finitura nero opaco lucido	○A	○A	○A	○A	○A
Paraspruzzi: Anteriore e posteriore nel colore del materiale (nero)	○A	○A	○A	○A	○A
Rivestimento di base anteriore e posteriore (verniciabile)	○A	○A	○A	○A	○A
Kit riparazione pneumatici	●	●	●	●	●
Verniciatura metallizzata / micalizzata	○	○	○	○	○
Griglia cromata del radiatore superiore ( in tinta carrozzeria versione Sport)	●	●	●	●	●
Paraurti, anteriore e posteriore: Nel colore della carrozzeria	●	●	●	●	●
Lamina protezione paraurti posteriore	○A	○A	○A	○A	○A
Piastra protettiva paraurti posteriore (disponibile solo per wagon)	○A	○A	○A	○A	○A
Sport Appearance Pack: Griglia radiatore sportiva, spoiler posteriore sport, fendinebbia anteriori sportivi	○A	○A	○A	○A	●
Spoiler posteriore sul tetto: Wagon	●	●	●	●	●
Spoiler posteriore a labbro: Berlina	○A	○A	○A	○A	-
Modanature laterali: Nel colore della carrozzeria	●	●	●	●	●
Maniglie delle portiere: Nel colore della carrozzeria	●	●	●	●	●
Silenziatore sportivo: Solo sul benzina	○A	○A	○A	○A	-
Vetri oscurati: Cristalli laterali posteriori e lunotto posteriori	-	-	-	-	●
Tergicristalli: Anteriore con movimento intermittente (regolabile) e lavavetri elettrico	●	-	-	-	-
Anteriore, automatico con sensore di pioggia (collegato al sensore di luce)	-	●	●	●	●
Fari: Alogeni	●	●	●	-	-
Fari Bi-Xenon con sistema di fari adattivi (AFS) e lavafari	-	-	-	●	●
Regolazione longitudinale dei fari: A regolazione manuale	●	●	●	-	-
Automatico	-	-	-	●	●
Fari automatici (collegati ai tergicristalli automatici con sensore di pioggia)	-	●	●	●	●
Fendinebbia anteriori	○A	●	●	●	●
Faro posteriore combinata LED: Berlina	○A	○A	○A	○A	-
Wagon	●	●	●	●	●
Terza luce di stop	●	●	●	●	●
Retronebbia	●	●	●	●	●
Sensori di parcheggio: Anteriore e posteriore	○A	○A	●	●	●
Specchietti retrovisori esterni: In tinta carrozzeria con regolazione elettrica	●	●	●	●	●
Ripiegabili elettricamente e riscaldabili	-	-	●	●	●
Finitura cromata	○A	○A	○A	○A	○A
Portapacchi: Imbullonato sulla berlina, fisso su wagon (traversa)	○A	○A	○A	○A	○A
Portasci	○A	○A	○A	○A	○A
Portabici	○A	○A	○A	○A	○A
Portakayak	○A	○A	○A	○A	○A
Gancio di traino: Amovibile per berlina, amovibile o fisso per wagon	○A	○A	○A	○A	○A
Cablaggio per gancio di traino (disponibile a 7 e 13)	○A	○A	○A	○A	○A
Vetro riflettente	●	●	●	●	●
Portapacchi da tetto: Piccolo L x W x H: 175 x 82 x 45 cm, volume 450 litri	○A	○A	○A	○A	○A
Grande L x W x H: 232 x 70 x 40 cm, volume 460 litri	○A	○A	○A	○A	○A
Ranger Load 90	○A	○A	○A	○A	○A

● = Di serie; ○ = Opzione a costo aggiuntivo; ○A = Accessorio opzionale a costo aggiuntivo.

## EQUIPAGGIAMENTO

Comfort e praticità		Mazda6	Mazda6 Experience	Mazda6 Executive	Mazda6 Luxury	Mazda6 Sport
Porte a chiusura centralizzata con chiusura di sicurezza		●	●	●	●	●
Apertura senza chiavi con telecomando:	Con sistema di illuminazione all'ingresso	●	●	●	●	●
Apertura senza chiavi telecomandata con smartkey:	Con pulsante di avvio motore	-	-	-	-	●
Servosterzo:	Elettrico	●	●	●	●	●
Cruise control:	Azionato dal volante	-	●	●	●	●
Assistenza per partenze in salita (HHA) (non disponibile con il cambio automatico)		-	-	●	●	●
Alzacristalli elettrici:	Anteriore e posteriore con discesa automatica one-touch su ogni finestrino	●	●	●	●	●
Climatizzatore:	A regolazione manuale	●	-	-	-	-
	Automatico bizona	-	●	●	●	●
Tappetini:	Tappetini Standard, neri, con logo Mazda6	○A	○A	○A	○A	○A
	Tappetini Luxury, neri, con logo Mazda6	○A	○A	○A	○A	○A
	Tappetino in gomma, anteriore e posteriore con due punti di fissaggio, nero con logo Mazda6	○A	○A	○A	○A	○A
Alette parasole:	Guidatore e passeggero anteriore, con specchietto e tasca portabiglietti incorporati	●	-	-	-	-
	Guidatore e passeggero anteriore, con illuminazione, specchietto e tasca portabiglietti incorporati	-	●	●	●	●
Appendiabiti		○A	○A	○A	○A	○A
Vano refrigerato:	Volume 15 litri	○A	○A	○A	○A	○A

### Caratteristiche interne

Sedili e poggiatesta integrali:	Guidatore, regolabile in altezza, con schienale reclinabile	●	●	●	●	●	
	Guidatore, con regolazione del supporto lombare	●	●	●	●	●	
	Poggiatesta attivi per guidatore e passeggero	●	●	●	●	●	
	Poggiatesta per guidatore e passeggero regolabili in altezza	●	●	●	●	●	
	Sedili del guidatore e del passeggero anteriore riscaldati, con regolazione termica su due posizioni	-	-	-	●	●	
	Sedili del guidatore e del passeggero anteriore a regolazione elettrica con funzione di memorizzazione (sedile guidatore)	-	-	-	●	●	
	Seduta riscaldabile per guidatore e sedile passeggero	○A	○A	○A	-	-	
	Rivestimenti in pelle	-	-	-	●	●	
	Sedili posteriori:	Schiena separata 60/40 (berlina)	●	●	●	●	●
		Schiena separata 60/40 completamente abbattibile (wagon)	●	●	●	●	●
Sistema Karakuri di abbattimento dei sedili (wagon)		●	●	●	●	●	
Poggiatesta regolabili su tre posizioni		●	●	●	●	●	
Bracciolo centrale con 2 vani portabicchieri		-	●	●	●	●	
Volante:	Multifunzione, Rivestito in pelle	-	●	●	●	●	
	Regolabili in altezza e profondità	●	●	●	●	●	
Pedali:	Alluminio	○A	○A	○A	○A	●	
Poggiapiedi:	Alluminio	-	-	-	-	●	
	Pomello del cambio:	-	●	●	●	-	
Pannelli altoparlanti sportelli:	Rivestito in pelle	-	●	●	●	-	
	Rivestito in pelle con anello argentato	○A	○A	○A	○A	●	
Tendine parasole:	Anteriori e posteriori, look alluminio satinato (set di quattro)	○A	○A	○A	○A	○A	
	Tendine parasole:	Per finestrini laterali posteriori, tipo a telaio con kit di fissaggio	○A	○A	○A	○A	○A
Battitacco:	Per lunotto posteriore, tipo a telaio con kit di fissaggio	○A	○A	○A	○A	○A	
	Anteriore e posteriore illuminato con logo Mazda6	○A	○A	○A	○A	○A	
Copertura della leva del freno di stazionamento:	Pelle	-	●	●	●	●	
	Finitura alluminio satinato	○A	○A	○A	○A	○A	
Fiunitura plancia carbon look		-	-	-	-	●	
Maniglie:	Maniglie per passeggero anteriore e due posteriori con gancio appendiabiti	●	●	●	●	●	

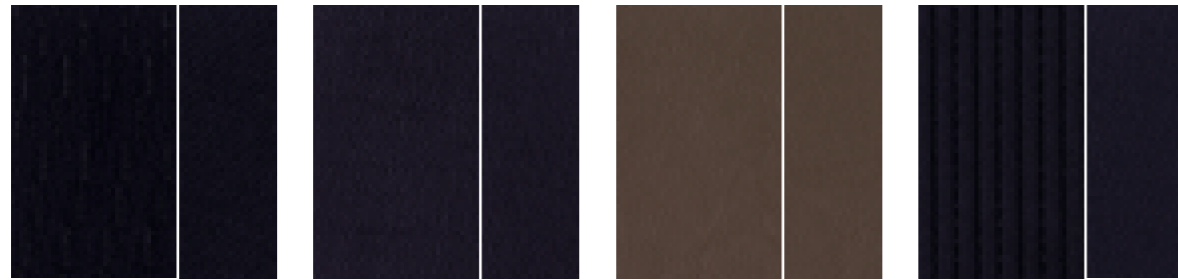
● = Di serie; ○ = Opzione a costo aggiuntivo; ○A = Accessorio opzionale a costo aggiuntivo;

## EQUIPAGGIAMENTO

Caratteristiche interne		Mazda6	Mazda6 Experience	Mazda6 Executive	Mazda6 Luxury	Mazda6 Sport
Audio:	Radio AM/FM modulare / CD / MP3 con quattro altoparlanti	●	-	-	-	-
	Radio AM/FM modulare / CD / MP3	-	●	●	-	-
	Caricatore CD da 6 dischi / MP3 con sei altoparlanti	-	-	●	-	-
	Impianto audio Bose® con caricatore da 6 CD / MP3, e otto altoparlanti	-	-	-	●	●
	Comandi audio montati sul volante	-	●	●	●	●
	Connettore iPod	○A	○A	○A	○A	○A
Sistema di navigazione satellitare:	DVD	-	-	-	○	○
	Sistema di navigazione portatile Garmin	○A	○A	○A	○A	○A
	Pioneer F320BT con display 4.3" rimovibile (CD)	○A	○A	○A	○A	○A
	Pioneer F920BT con display 6.1" (DVD)	○A	○A	○A	○A	○A
Bluetooth®:	Pioneer F29BT con display 7" (DVD)	○A	○A	○A	○A	○A
	Bluetooth®	-	-	-	●	●
Indicatori:	Kit vivavoce con display touch screen, controllo vocale e Bluetooth®	○A	○A	○A	-	-
	Computer di bordo con allarme di velocità	-	●	●	●	●
Welcome Mode Illumination	Termometro digitale della temperatura esterna	●	●	●	●	●
	Sistema di monitoraggio della pressione dei pneumatici	-	-	-	●	●
Welcome Illumination:	Strumentazione 'blackout' con illuminazione rosso / blu	-	-	-	-	●
	Pianale anteriore inferiore, lato guidatore e passeggero (LED)	○A	○A	○A	○A	○A
Orologio digitale		●	●	●	●	●
Accendisigari		○A	○A	○A	○A	○A
Portacenere anteriore, illuminato		○A	○A	○A	○A	○A
Presenza alimentazione		●	●	●	●	●
Bracciolo anteriore		●	●	-	-	-
Bracciolo anteriore scorrevole		-	-	●	●	●
Ulteriori vani portaoggetti:	Cassetto con serratura e illuminazione	●	●	●	●	●
	Tasca nello schienale (lato passeggero)	●	●	●	●	●
	Tasca nelle porte anteriori	●	●	●	●	●
Luce interna, plafoniera con faretto	Due portabicchieri (anteriori)	●	●	●	●	●
		●	●	●	●	●
Vano Bagaglio:	Fodera bagagliaio	○A	○A	○A	○A	○A
	Spazio bagagliaio portaoggetti	○A	○A	○A	○A	○A
	Rete portaoggetti bagagliaio	○A	○A	○A	○A	○A
	Rete portaoggetti per pianale passeggero	○A	○A	○A	○A	○A
	Protezione cani: Rete in acciaio (solo wagon)	○A	○A	○A	○A	○A
	Tappetino in gomma e tessuto con protezione paraurti posteriore	○A	○A	○A	○A	○A
Specchietto retrovisore interno:	Giorno / notte	●	-	-	-	-
	Fotocromatico	-	●	●	●	●
Kit di installazione riscaldamento automobile (benzina)		○A	○A	○A	○A	-
Kit di installazione riscaldamento automobile (diesel)		○A	○A	○A	○A	○A

● = Di serie; ○ = Opzione a costo aggiuntivo; ○A = Accessorio opzionale a costo aggiuntivo; Il marchio e i logo Bluetooth® appartengono a Bluetooth SIG, Inc. Mazda Motor Company utilizza questi marchi su licenza. Altri marchi e nomi commerciali appartengono ai rispettivi proprietari.

**COLORI E RIVESTIMENTI INTERNI**



Tessuto nero  
(Mazda6, Mazda6 Experience,  
Mazda6 Executive)

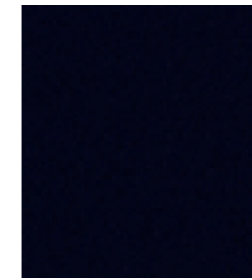
Pelle nera  
(Mazda6 Luxury, Mazda6  
Sport)

Pelle marrone  
(non disponibile)

Tessuto / pelle nera  
(non disponibile)

Modelli	Mazda6	Mazda6 Experience	Mazda6 Executive	Mazda6 Luxury	Mazda6 Sport
Rivestimento interni	Tessuto nero	Tessuto nero	Tessuto nero	Pelle nera	Pelle nera
<b>Colore carrozzeria solido</b>					
Brilliant Black (A3F)	■	■	■	■	■
<b>Colori carrozzeria micalizzati e metallizzati*</b>					
Black Mica (16W)	■	■	■	■	■
Clear Water Blue Metallic (40B)	■	■	■	■	■
Copper Red Mica (32V)	■	■	■	■	■
Crystal White Pearl Mica (34K)	■	■	■	■	■
Graphite Mica (38R)	■	■	■	■	■
Midnight Bronze Mica (39Y)	■	■	■	■	■
Stormy Blue Mica (35J)	■	■	■	■	■
Sunlight Silver Metallic (22V)	■	■	■	■	■
Velocity Red Mica (27A)	■	■	■	■	■

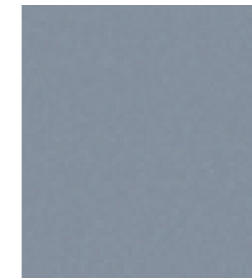
■ = Disponibile.  
\*Opzione a costo aggiuntivo.



Brilliant Black Clear Solid  
(A3F)



Black Mica  
(16W)



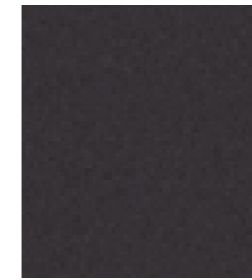
Clear Water Blue Metallic  
(40B)



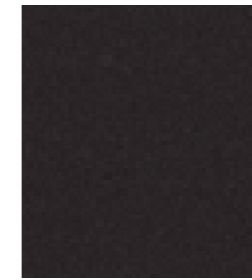
Copper Red Mica  
(32V)



Crystal White Pearl Mica  
(34K)



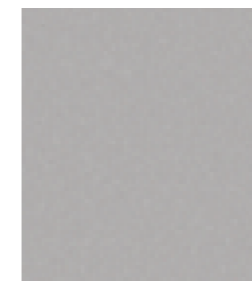
Graphite Mica  
(38R)



Midnight Bronze Mica  
(39Y)



Stormy Blue Mica  
(35J)



Sunlight Silver Metallic  
(22V)



Velocity Red Mica  
(27A)



\*colore disponibile su ordine cliente.



## Il tuo concessionario Mazda:

Mazda Motor Italia si riserva il diritto di modificare le dotazioni e le caratteristiche tecniche riportate in questa brochure, in base allo sviluppo del prodotto. I colori della carrozzeria e dei rivestimenti mostrati in questa brochure possono variare rispetto a quelli illustrati a causa delle limitazioni nel processo di stampa. Si consiglia di consultare il proprio concessionario Mazda per maggiori informazioni.

Bose®, il logo Bose, Richbass®, Nd® e AudioPilot® sono marchi registrati di Bose Corporation negli Stati Uniti e in altri paesi. Utilizzati su autorizzazione.

Il marchio e i logo Bluetooth® appartengono a Bluetooth SIG, Inc. Mazda Motor Company utilizza questi marchi su licenza. Altri marchi e nomi commerciali appartengono ai rispettivi proprietari.

L'immagine in copertina si riferisce al modello berlina 2.5 benzina non disponibile in Italia.

November 2011.

BJN 201369/ITA it/V5

[www.mazda.it](http://www.mazda.it)

