

**Mazda Best 5:
Copre i costi di riparazione**

Mazda Best 5 copre tutti i costi di manodopera e quelli dei materiali, riferiti a guasti coperti dal programma, senza applicazione di deprezzamento in funzione della vetustà e senza alcun importo massimale* di liquidazione.

*** L'importo massimale di liquidazione è il valore commerciale del veicolo al momento del guasto.**

**Mazda Best 5:
Il programma dello specialista**

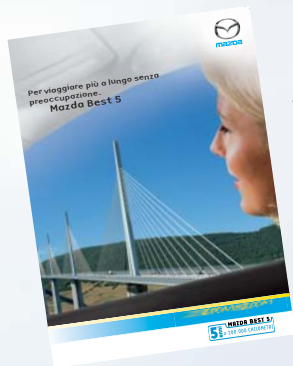
La CG Car-Garantie Versicherungs-AG è leader nel settore in Europa. Le principali Case automobilistiche e circa 16.000 Concessionari di tutte le marche si avvalgono dei programmi di Car-Garantie. Il Vostro Concessionario/ Riparatore Autorizzato Mazda di fiducia assieme a CarGarantie collaborano per farVi sentire sicuri durante l'acquisto dell'auto e per risolvere rapidamente i problemi, in caso di guasto.



**Mazda Best 5:
Più valore alla Vostra Mazda**

La documentazione Mazda Best 5 che ricevete all'attivazione della copertura possiede un grande valore:

- Garantisce il Vostro diritto alla copertura dei costi di riparazione dei particolari contemplati dal programma.
- In caso di rivendita della Vostra Mazda, la copertura residua di Mazda Best 5 passerà al nuovo acquirente.
- Validità in tutta Europa.



Tutti vantaggi veri che, in caso di rivendita della Vostra Mazda, valgono denaro contante.

Per ulteriori informazioni:



5anni **MAZDA BEST 5**
o 200.000 CHILOMETRI

103827.0 - 11/2007



**Per viaggiare più a lungo senza
preoccupazione.**

Mazda Best 5



ZOOM-ZOOM

5anni **MAZDA BEST 5**
o 200.000 CHILOMETRI

Mazda Best 5:

Per viaggiare più a lungo senza preoccupazione!

La qualità ed affidabilità di Mazda è proverbiale, è per questo che Mazda garantisce le proprie vetture nuove per tre anni o 100.000 Km.

Con il programma Mazda Best 5 potete assicurarvi la protezione da costi di riparazione inattesi - in tutta Europa - fino a 24 mesi oltre la normale garanzia di fabbrica e fino ad una percorrenza massima totale di 200.000 Km. Troverete descritte e raffigurate qui a lato tutte le componenti che rientrano nella copertura del programma Mazda Best 5. Mazda Best 5 può essere attivato all'acquisto della vostra nuova Mazda o entro 13 mesi dalla data di prima immatricolazione.

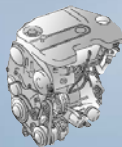
Mazda Best 5:

Rapida e precisa evasione delle pratiche

All'interno del territorio nazionale lasciate semplicemente che sia il Vostro Concessionario/Riparatore Autorizzato Mazda di fiducia a risolvere un problema che rientra nella copertura Mazda Best 5 - si occuperà volentieri di tutto quanto. La pratica verrà gestita interamente dal concessionario/officina in modo preciso e veloce - senza burocrazia. Nel caso vi trovaste all'estero - nessun problema: comunicate il guasto al servizio hotline di CarGarantie e potrete poi far effettuare la riparazione in qualsiasi officina autorizzata Mazda - in tutta Europa.

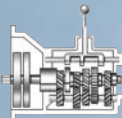


Motore



Blocco cilindri, basamento, testata, guarnizione testata, carter motori a pistone rotante, tutte le componenti interne correlate al circuito di lubrificazione, cinghia dentata con rullo tendicinghia, radiatore dell'olio, coppa dell'olio, interruttore pressione olio, alloggiamento del filtro dell'olio, volano e corona dentata.

Cambio manuale/automatico



Scatola del cambio, tutte le componenti interne compresi il convertitore di coppia e il comando di controllo del cambio automatico, cilindro premente e cilindro ricevente frizione.

Assale/gruppo di rinvio



Scatola del differenziale (trazione anteriore e posteriore, su tutte le ruote) comprese tutte le componenti interne.

Alberi di trasmissione



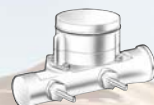
Alberi cardanici, semiassi, giunti di trasmissione e sensori del numero di giri del sistema antiscivolo (ASR, ASC, EDS, QUATTROMATIC), unità di comando elettronico, unità idraulica, ripartitore di pressione e compressore.

Sterzo



Scatola guida meccanica o idraulica con tutte le componenti interne, pompa idraulica con tutte le componenti interne, servocomando elettrico per servosterzo e componenti elettroniche.

Impianto freni



Cilindro principale del freno, servofreno, sistema idropneumatico (accumulatore e regolatore di pressione), pompa del vuoto, cilindretti del freno a tamburo, regolatore di frenata, limitatore di frenata e comando di controllo elettronico dell'ABS, blocco idraulico e sensore del numero di giri.

Impianto di alimentazione



Pompa di alimentazione, pompa d'iniezione, componenti elettroniche dell'impianto d'iniezione (es. comandi, misuratore d'aria/debimetro), carburatore e turbocompressore.

Impianto elettrico



Alternatore con regolatore, motorino d'avviamento, componenti elettroniche del sistema di accensione, cavi di accensione, cablaggi dell'impianto d'iniezione elettronica, spinterogeno meccanico, sistema di gestione elettronica del motore, bobina d'accensione, relai del sistema di preriscaldamento (per motori diesel), condensatore, rotore, centralina elettronica centrale, computer di bordo, motore tergitristalli anteriori e posteriori, motore tergitriferi, motore del riscaldamento d'aria e del motore di ventilatore supplementare, avvisatore acustico.

Impianto di raffreddamento



Radiatore, radiatore di riscaldamento, termostato, pompa dell'acqua, radiatore cambio automatico, ventilatore visco-termostatico, elettroventola ed interruttore termico.

Impianto di scarico



Sonda lambda, raccordo a tre vie ed elementi di fissaggio connessi alla sostituzione della sonda lambda.

Sistemi di sicurezza



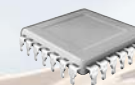
Sistemi di controllo airbag e di pretensionamento cinture di sicurezza.

Condizionatore d'aria



Compressore, condensatore, ventilatore ed evaporatore.

Elettronica Comfort



Alzacristalli elettrici: interruttore (escluso danni di effrazione), motori elettrici, comandi (escluso cablaggi e conduttori); elementi di riscaldamento del parabrezza e del lunotto (escluso danni di effrazione); specchietti retrovisivi elettrici: motori elettrici, elementi di riscaldamento (escluso danni di effrazione); tetto apribile elettrico: interruttore (escluso danni di effrazione), motori elettrici, comandi (escluso cablaggi e conduttori); chiusura centralizzata: interruttore (escluso danni di effrazione), motori elettrici (escluso danni di effrazione), comandi (escluso cablaggi e conduttori), elettromagneti, serrature delle porte.